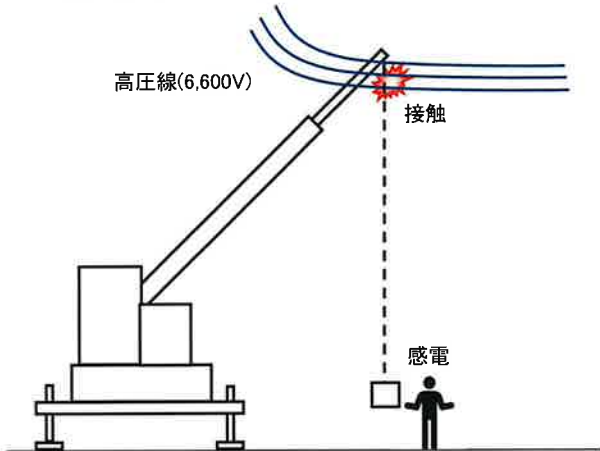


電気事故の防止にご協力ください

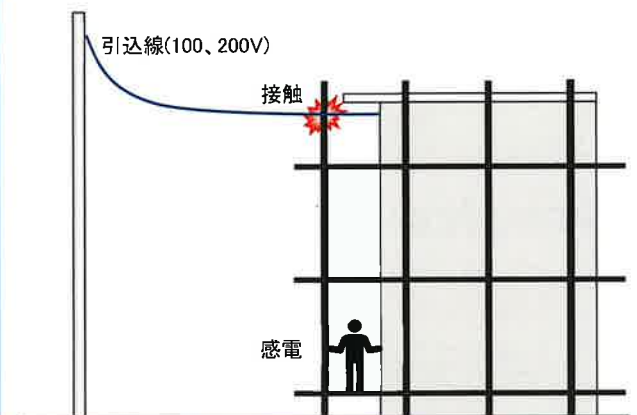
～足場、クレーンなど作業中の感電事故が発生しています～

電気事故(感電)の例

- 1 クレーンを使用中に、**ワイヤーが高圧線に接触**して感電
(作業: 建屋基礎へのコンクリート流込み)



- 2 **引込線に接触**していた足場に触れて感電
(作業: 建屋の外壁の塗装工事)



・その他にユニック車やダンプ車を使用中、また造園や伐採作業でも感電事故が発生しています

電気事故を起こしてしまうと

感電

- **感電するのは作業者です**
- やけどのみならず、**死亡するケースもあります**
100-200V の低圧線でも感電し、死亡する危険があります

〔感電の状況例〕



〔被災状況〕
・電気が右手から入り、左手から出た
・電気が流れた部分が腐りはじめ、10日間位の間隔で腕を切断

社会的な影響

- **都市に大停電**
 - ・ 病院に…人命
 - ・ 交通機関に…停止
 - ・ 生活に…断水
 - ・ 工場やオフィスに…停止
- **莫大な賠償金が発生する場合があります**

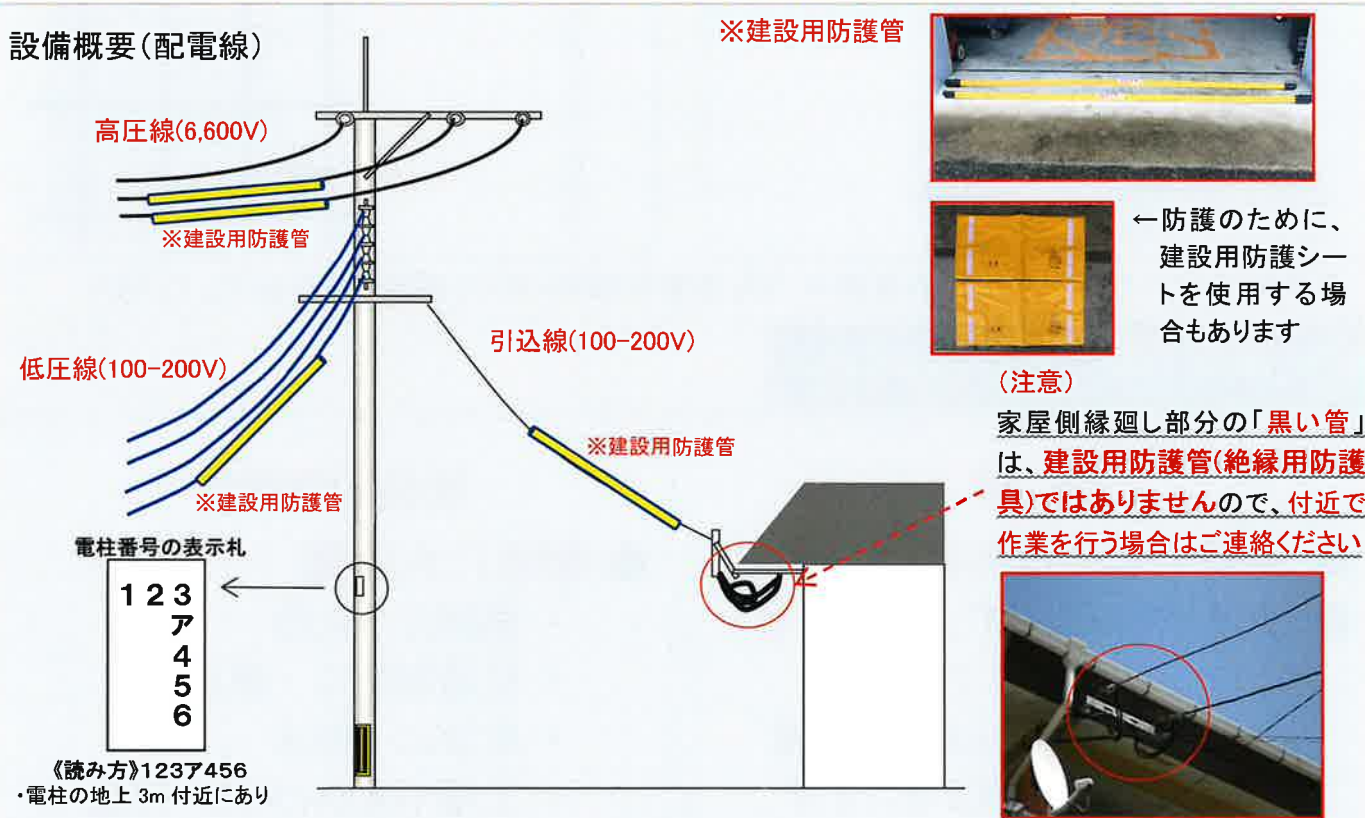
(注意) 事業者の方には、**工作物の建設等の作業を行う場合において、感電防止の措置を講じる義務**があります

・労働安全衛生法第29条の2、労働安全衛生規則第349条など

作業される方へお願いしたいこと

- 電線近くで作業を行う際は、必ず事前に、防護管事業会社(九電送配サービス)に建設用防護管取付のインターネットお申込みをお願いします
 - 配電線には**建設用防護管(絶縁用防護具)**などによる防護を行います
お申込みから取付けまで標準で**3週間(15営業日)**程度かかります。
 - **建設用防護管が取付けてあっても、絶対に触れないでください**
(感電する恐れがあります)

(注意) 弊社からのお願いにご協力いただけない場合には、
所轄の労働基準監督署に連絡させていただくことがあります



九州電力送配電(株)・(株)九電送配サービス連絡先(福岡支社エリア内[配電線関係])

| 事業所 | 所在地 | 連絡先 | 管轄エリア |
|-----|----------------------|---------------|---|
| 対馬 | 対馬市厳原町東里 61 番地 2 | 0800-777-9405 | 対馬市 |
| 壱岐 | 壱岐市芦辺町諸吉大石触 427 番地 4 | 0800-777-9406 | 壱岐市 |
| 福岡 | 福津市中央 6 丁目 14-1 | 0800-777-9407 | 宗像市、福津市、古賀市、粕屋郡新宮町など |
| 福岡東 | 福岡市東区名島 2 丁目 19-12 | 0800-777-9408 | 福岡市博多区、粕屋郡新宮町・久山町・粕屋町・篠栗町・志免町・須恵町・宇美町など |
| 福岡 | 福岡市中央区渡辺通 2 丁目 1-82 | 0800-777-9409 | 福岡市中央区・南区・博多区・那珂川市など |
| 福岡西 | 福岡市西区姪浜駅南 1 丁目 9-20 | 0800-777-9410 | 福岡市城南区・早良区・中央区・南区、糸島市など |
| 福岡南 | 筑紫野市二日市西 1 丁目 6-5 | 0800-777-9411 | 筑紫野市、福岡市博多区・南区・早良区・春日市、大野城市、太宰府市、小都市など |
| 甘木 | 朝倉市甘木 1979-1 | 0800-777-9412 | 朝倉市、筑紫野市、小都市、朝倉郡筑前町、朝倉郡東峰村、三井郡大刀洗町など |
| 久留米 | 久留米市原古賀町 30-6 | 0800-777-9413 | 久留米市、朝倉市、うきは市、大川市、小都市、三井郡大刀洗町、八女郡広川町など |
| 八女 | 八女市本町字矢原町東裏 467 | 0800-777-9414 | 久留米市、八女市、筑後市、八女郡広川町、みやま市瀬高町、三池郡大木町など |
| 大牟田 | 大牟田市不知火町 2 丁目 9-20 | 0800-777-9415 | 大牟田市、筑後市、みやま市、柳川市など |

※上記のエリア以外又は送電線付近で作業を行う場合は、弊社HPで担当箇所をご確認ください